

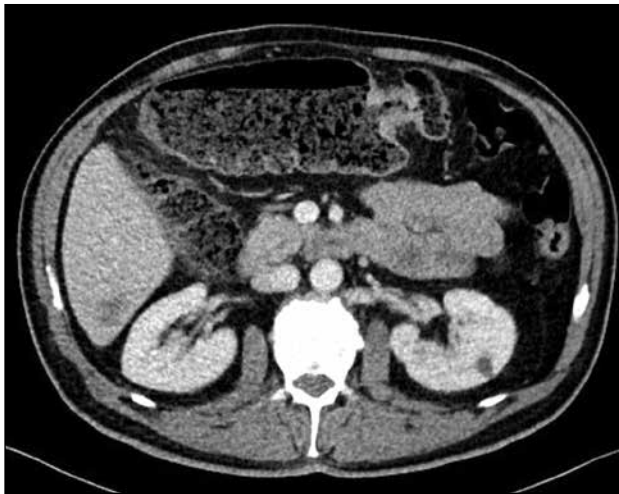
# Test radiológico

Daniel Rodríguez D.<sup>(1)</sup>, Jorge Contardo P.<sup>(1)</sup>, Sebastián Yévenes A.<sup>(1,2)</sup>

<sup>(1)</sup>*Centro de Imagenología, HCUCH.*

<sup>(2)</sup>*Clínica Las Condes.*

Paciente de 66 años, sexo masculino, consulta al Servicio de Urgencia por dolor abdominal. Como antecedente adicional, el paciente tiene un informe de ecografía abdominal (imágenes no disponibles), el cual concluye lesiones focales hepáticas de aspecto secundario. Se realiza tomografía computada de abdomen y pelvis con contraste, de la cual se muestran las siguientes imágenes:



¿Cuál es el diagnóstico?

(Ver resultado en página 253)